



Juni 2010
1.414 SE

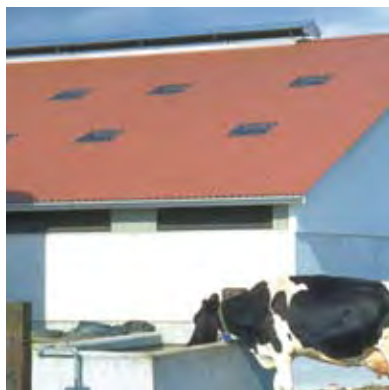
FIBAB

Opticolor P675

Fibercementpannan som täcker mer



- Jordbruksbyggnader
- Ridhus
- Industri och idrottshallar
- Flervåningshus
- Renovering



Opticolor P675 är en fibercementpanna som lämpar sig väl för jordbruks- och hallbyggnader.

- Extra breda pannor
- Effektiv montering
- Genomtrampningssäker
- Tar upp och leder bort kondens
- Fullt stöd för varje vågdal

Opticolor P675

Genomtrampningssäker fibercementpanna

Användning

Opticolor är med sin laminerade uppbyggnad och sidöverlapp en stark och robust takpanna i fibercement. Fibercementpannor förknippas oftast med jordbruks- och hallbyggnader, med med det nästan osynliga överlappet och de snygga färgerna är Opticolor ett perfekt alternativ som takbeklädnad på bostäder. Pannan passar lätta takkonstruktioner och det är enkelt att uppnå ett exklusivt resultat som liknar tegel.

Produkten

Opticolor P675 har ingjutna förstärkningsband av polypropylen. Det betyder att man kan undvara det genomtrampningssäkra underlaget. Pannan är MK-godkänd i enlighet med prövnings- och godkännandebestämmelser för takkonstruktioners hållfasthet, MK 5.00/044 MK-godkännande 6.33/1445. Liksom andra fibercementpannor får Opticolor dock aldrig beträdas direkt.

Perfekt överlapp

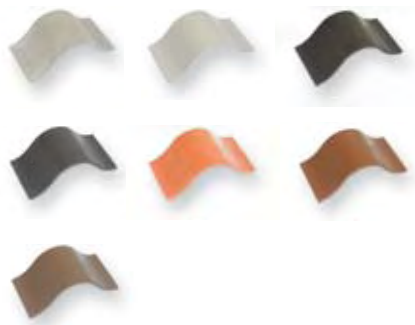
Pannans sista våg (till höger på pannan) är något mindre än de övriga, vilket betyder att alla vågtoppar ligger i samma höjd. På så sätt får man en snygg och enhetlig takyta. Pannan stödjer dessutom överallt mot läkt eller takås. Det garanterar en säker montering.

Observera! Opticolor-pannorna kan monteras direkt på taklutningar från 15° och uppåt. Om pannan används på lutningar mellan 10° och 15° skall man följa särskilda instruktioner i Opticolors monteringsanvisning.

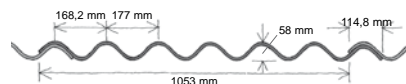
Stark och hållbar takbeklädnad
Anledningarna till att fibercement är det främsta materialet till takbeklädnad är många. Opticolor P675 är tillverkad av naturliga råvaror som cement, kalkstensmjöl, organiska fibrer och konstfibrer. Vid tillverkningen förbrukas en begränsad mängd energi. Själva härdningen av fibercement sker helt och hållet utan energiförbrukning. Med de lätta opticolor P675-fibercementpannorna täcker man snabbt även stora ytor. Pannans lätthet bidrar till att framhäva dess naturliga smakfullhet.

Brett urval av färger

Fibercementpannorna levereras hela (FK) eller med kapade hörn och förborrade hål (HJ/HU).



Opticolor P675 levereras i 7 snygga färger som förutom naturgrå omfattar ljusgrå, svartblå, tegelröd, mocka, rödbrun och antrazit. Obehandlade och färgade pannor kan uppvisa mindre färgskillnader som beror på färgnyanser i de råmaterial, bland annat cement, som ingår i pannorna. Färgskillnaderna mellan olika pannor har ingen betydelse för hållbarheten och betraktas inte som giltigt reklamations-skäl.





Rejäl garanti

Opticolor gör pålitliga fibercement pannor i hög kvalitet och vi lämnar 15 års garanti.

Fibercementpannorna uppfyller kraven i EN 494 och genomgår löpande kvalitetskontroller i enlighet med ISO 9002 och miljökontroller i enlighet med ISO 14001.

Produktinformation

Vikt pr. stk.	kg	19,4
Bredd	mm	1 168
Längd	mm	1 220
Täckbredd	mm	1 053
Täcklängd	mm	1 070
Täckande yta	m ² /st.	1,13
Antal pr. pall	st.	75

Förvaring

Pannorna bör kontrolleras vid mottagandet och förvaras torrt enligt anvisningarna om förvaring av byggmaterial. Dessa anvisningar finns på www.fibab.se

Projektering

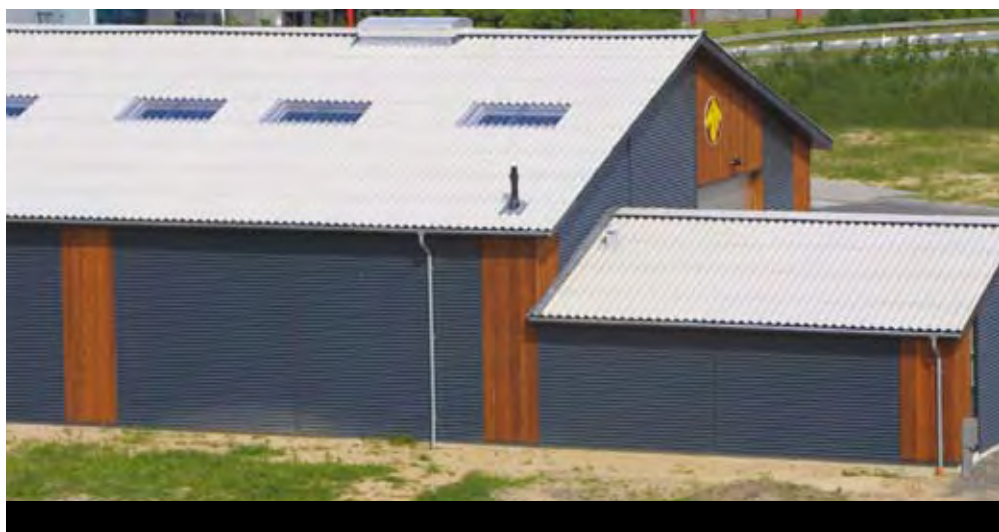
Brandklassificering

Opticolor P675-pannorna är klassificerade som A2, s1-d0-material.

Fukt

Opticolor P675-pannorna är vattenavvisande och vattentäta enligt EN 494. Den armerade cementprodukten motstår påverkan från fukt utan risk för röta, mögel eller frost sprickbildning.

Takpannorna monteras med ett läktavstånd på max. c/c 1 070 mm – på så sätt uppnås ett överlapp på ca 150 mm. Börja med att mäta takytans rätvinklighet. Som underlag används takläkter av T-1-typ eller läkter av motsvarande kvalitet/styrka – se anvisningarna från TOP om träläkter/styrka och undertakets räthet. De nedersta läkterna ska klossas upp ca 6 mm, motsvarande pannans tjocklek. Utgångspunkten ska alltid vara en rät takyta. Vid renoveringsarbeten ska man alltid räkna med upprättning av reglar/läkter för bästa resultat.



Materialåtgång per m² tak

Fibercementpannor vid 150 mm överlapp	0,88
Taksruvar	1,80
Tätningband	1,30
43 x 73 mm läkter vid 1 070 mm avstånd	0,94



Montering

Opticolor P675 är en sinusprofil, och själva läggningen ska påbörjas i nedersta vänstra hörnet och läggas mot höger i hela rader upp tillnocken – pannorna skall passa naturligt i vågorna. Lämna 5–10 mm avstånd/luft i de kapade hörnen. Täckbredden är ca 1 053 mm och täcklängden ca 1 070 mm. Den underliggande vågen (den sista vågen på pannans högra sida) är något lägre för att ge bättre stöd och jämna ut avståndet mot läkterna.

Till infästning används UNI-fix-taksruvar med infärgad stålbricka eller i-systemtaksruvar. Använd 2 skruvar till varje panna.

Ett tätningsband med måtten 4,5 x 9 mm ska placeras på varje panna i det vågräta överlappet – fäst sedan tätningsbandet dubbelt i de kapade hörnen.

Om man vill vara extra säker på takets täthet, t.ex. på grund av byggnadens placering, kan man även montera tätningsband i den vertikala skarven.

Vinkelnockar ska överlappa den översta pannan med minst 150 mm – här placeras asfaltimpregnerad skumplasttätning. Vinkelnockar fästs med fyra skruvar. Håll 75 mm avstånd till kanten. Använd tätningsband i överlappet.

Utförliga monteringsanvisningar kan laddas ned på www.fibab.se eller beställas från vår säljavdelning.

Säkerhetsåtgärder vid montering beskrivs utförligt i Leverantörsbruksanvisningen. Se www.fibab.se

Vill du veta mer?

Mer information om opticolor P675 Kontakta Fibab nedan eller via webben

FIBAB, Söderskogen 7, 760 10 Bergshamra

Robert Svanberg, 070-593 32 27, robert@fibab.se

Börje Karlsson, 070-854 76 50, borje@fibab.se,

Webb. www.fibab.se